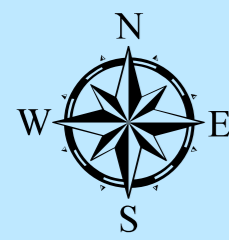


72°0'0"W

71°55'0"W



12°15'0"N

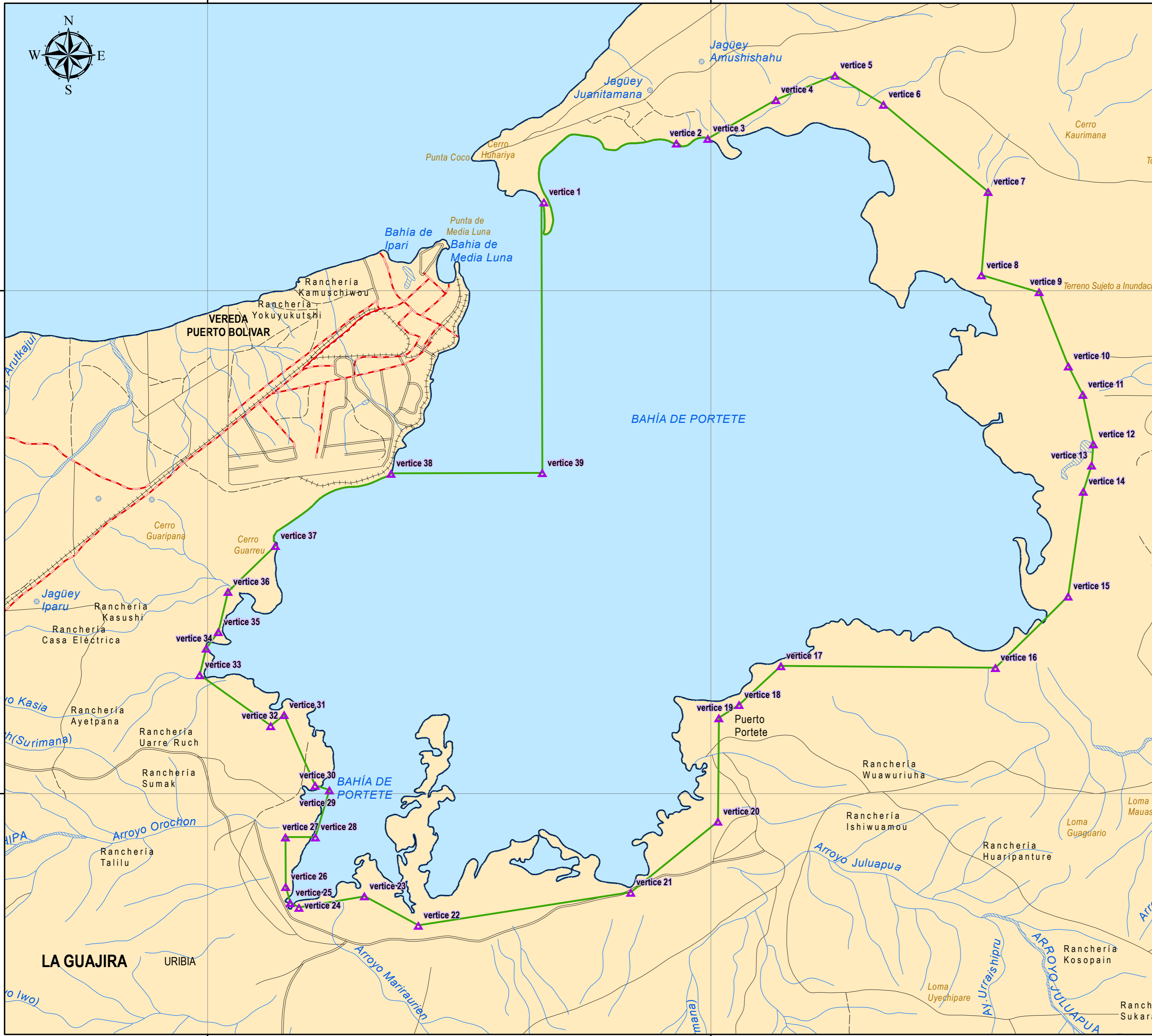
12°15'0"N

12°10'0"N

12°10'0"N

72°0'0"W

71°55'0"W



Ministerio de Ambiente y Desarrollo Sostenible
Parques Nacionales Naturales de Colombia

Grupo de Sistemas de Información y Radiocomunicaciones

Delimitación del Área Protegida

**Parque Nacional Natural
Bahía Portete**

Escala de impresión: 1:50.000



CONVENCIONES

INFORMACIÓN DE ÁREAS PROTEGIDAS DEL SISTEMA DE PARQUES NACIONALES NATURALES

Parque Nacional Natural

Vertices Área Protegida

HIDROGRAFÍA

Drenaje doble

Drenaje sencillo

Laguna

Línea costera

CONSTRUCCIONES

Centro Poblado

LÍMITES ADMINISTRATIVOS

Límite Municipal

Límite Departamental

TRANSPORTE

Carretera Pavimentada de dos o más calzadas

Carretera sin pavimentar de dos o más calzadas

Carretera pavimentada angosta

Carretera sin pavimentar angosta

Carretera transitable en tiempo seco

Camino de herradura

Sendero

Vía ferrea

RELIEVE

Curva de nivel índice

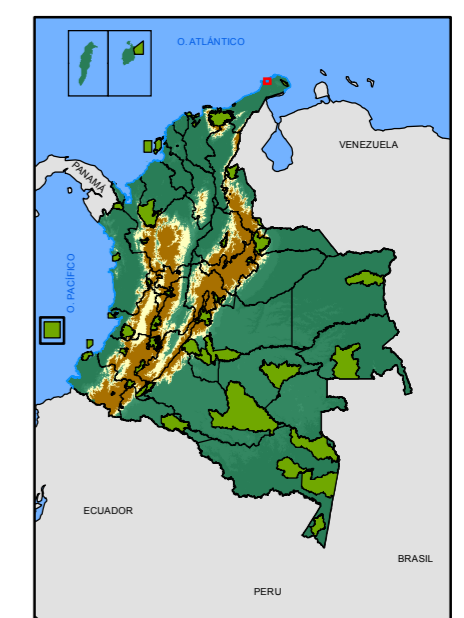
Curva de nivel intermedia

Curva de nivel índice de depresión

Curva de nivel intermedia de depresión

NOTA: Si tiene comentarios u observaciones con respecto a este producto, favor escribirnos al correo sistema.informacion@parquesnacionales.gov.co
Derechos Reservados SPNN - 2014

LOCALIZACIÓN GENERAL



FUENTES DE INFORMACIÓN

TEMÁTICA: Áreas Protegidas
CARTOGRAFÍA BÁSICA: Base 1:100.000 IGAC, 2014
LÍMITES SPNN: Vertices 1 - 37 tomados en campo Grupo SIR - 2014
Vertices 38 - 39 escala 1:100.000 a partir de cartografía IGAC 2014

INFORMACIÓN DE REFERENCIA

SISTEMA DE COORDENADAS: MAGNA-SIRGAS
DATUM GEODÉSICO: MAGNA-SIRGAS
ELIPSOIDE: GRS80
MERIDIANO PRINCIPAL: Greenwich
UNIDADES DE MEDIDA: Grados

EDICIÓN: Jorge Andres Duarte - GSIR
Fredy Leonardo Ardila - GISR

REVISIÓN: Yenny Paola Devia - Grupo SIR

APROBACIÓN: Lucía Correa Grupo SINAP
Carolina Jarro - SGM

2014