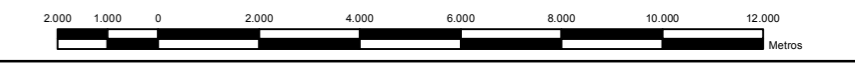


**Ministerio de Ambiente y Desarrollo Sostenible**  
**PARQUES NACIONALES NATURALES**  
 GRUPO DE SISTEMAS DE INFORMACIÓN Y RADIOCOMUNICACIONES  
**CARTOGRAFÍA BÁSICA**  
 Santuario de Fauna y Flora  
**CIÉNAGA GRANDE DE SANTA MARTA**  
 Escala: 1:150.000

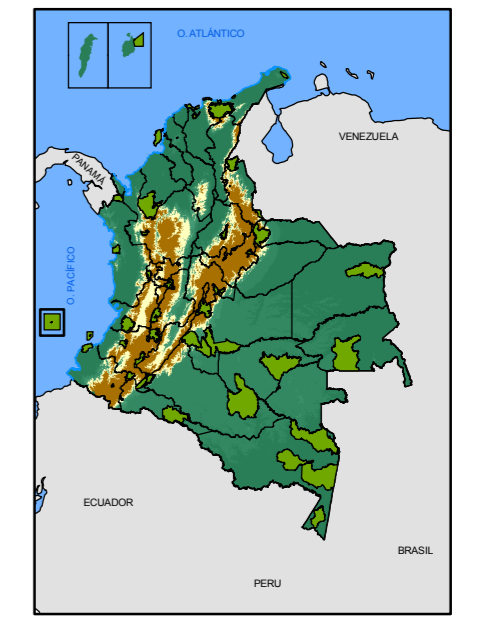


**CONVENCIONES**

- INFORMACIÓN DE ÁREAS PROTEGIDAS DEL SISTEMA DE PARQUES NACIONALES NATURALES**
- Área Natural Única
  - Parque Nacional Natural
  - Reserva Natural
  - Santuario de Fauna y Flora
  - Santuario de Flora
  - Via Parque
  - Propuesta de Nueva Área
  - Área de Estudio de Nueva Área
  - Propuesta de Ampliación
- ANTENAS E INFRAESTRUCTURA**
- Antena
  - Infraestructura
  - Mojón
  - Predio punto
  - Predio polígono
- HIDROGRAFÍA**
- Arenal
  - Drenaje doble
  - Drenaje sencillo
  - Isla
  - Laguna
  - Línea costera
  - Manglar
  - Pantano
  - Batimetría
- CONSTRUCCIONES**
- Cementerio
  - Centro Educativo
  - Centro Poblado
  - Edificación
  - Hospital
  - Instalación para minería
  - Otros centros poblados
- LÍMITES ADMINISTRATIVOS**
- Límite Municipal
  - Límite Internacional
  - Límite Departamental
- TRANSPORTE**
- Carretera Pavimentada de dos o más calzadas
  - Carretera sin pavimentar de dos o más calzadas
  - Carretera pavimentada angosta
  - Carretera sin pavimentar angosta
  - Carretera transitable en tiempo seco
  - Camino de herradura
  - Sendero
  - Red de Alta tensión
  - Aeropuerto
  - Cable
  - Torre
  - Pista de carreteo
  - Puente, Viaducto
  - Túnel
  - Via ferrea
  - Tubería
- RELIEVE**
- Curva de nivel indice
  - Curva de nivel intermedia
  - Curva de nivel indice de depresión
  - Curva de nivel intermedia de depresión
- PUNTOS**
- Hito
  - Punto Geodésico
  - Punto de cota fotogramétrica
  - Punto de Aerotriangulación

NOTA: Si tiene comentarios u observaciones con respecto a este producto, favor escribirlos al correo [planeacion@parquesnacionales.gov.co](mailto:planeacion@parquesnacionales.gov.co)  
 Derechos Reservados UAESPNN - 2010

**LOCALIZACIÓN GENERAL**



FUENTES DE INFORMACIÓN		INFORMACIÓN DE REFERENCIA	
TEMÁTICA: CARTOGRAFÍA BÁSICA	Áreas Protegidas	SISTEMA DE COORDENADAS: DATUM GEODÉSICO: ELIPSOIDE: MERIDIANO PRINCIPAL:	MAGNA-SIRGAS MAGNA-SIRGAS GRS80 Greenwich
LÍMITES SPNN:	Base 1:100.000 IGAC, 2012 Escala: 1:100.000. GSIR UAESPNN 2012.	UNIDADES DE MEDIDA:	Grados
EDICIÓN: JORGE ANDRES DUARTE ING. TOPOGRÁFICO	REVISIÓN: YENNY PAOLA DEVIA GSIR	APROBACIÓN: YENNY PAOLA DEVIA GSIR	<b>2012</b>