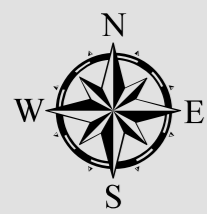


77°25'0"W 77°20'0"W 77°15'0"W 77°10'0"W 77°5'0"W 77°0'0"W 76°55'0"W



PANAMÁ

UNGUÍA

TURBO

PANAMÁ

ANTIOQUIA  
CHOCO

ANTIOQUIA

COLOMBIA  
RIOSUCIO

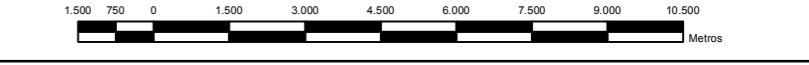
BELÉN DE BAJURÁ

BELÉN DE BAJURÁ

77°25'0"W 77°20'0"W 77°15'0"W 77°10'0"W 77°5'0"W 77°0'0"W 76°55'0"W



**Ministerio de Ambiente y Desarrollo Sostenible**  
**PARQUES NACIONALES NATURALES**  
 GRUPO DE SISTEMAS DE INFORMACIÓN Y RADIOCOMUNICACIONES  
**CARTOGRAFÍA BÁSICA**  
**Parque Nacional Natural**  
**LOS KATIOS**  
 Escala: 1:150.000

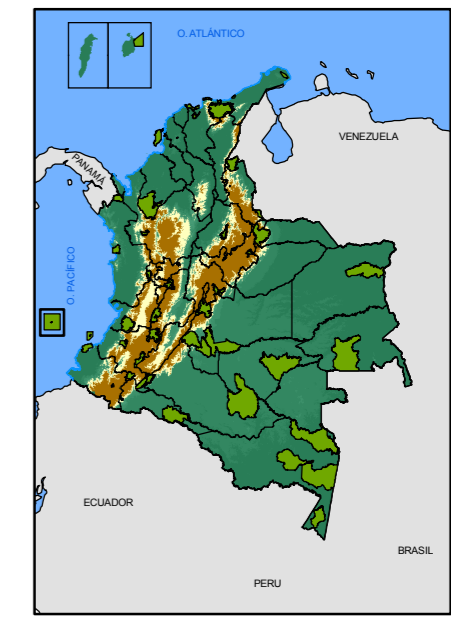


**CONVENCIONES**

- INFORMACIÓN DE ÁREAS PROTEGIDAS DEL SISTEMA DE PARQUES NACIONALES NATURALES**
- Área Natural Única
  - Parque Nacional Natural
  - Reserva Natural
  - Santuario de Fauna y Flora
  - Santuario de Flora
  - Vía Parque
  - Propuesta de Nueva Área
  - Área de Estudio de Nueva Área
  - Propuesta de Ampliación
  - Antena
  - Infraestructura
  - Mojón
  - Predio punto
  - Predio polígono
- HIDROGRAFÍA**
- Arenal
  - Drenaje doble
  - Drenaje sencillo
  - Isla
  - Laguna
  - Línea costera
  - Manglar
  - Pantano
- CONSTRUCCIONES**
- Cementerio
  - Centro Educativo
  - Centro Poblado
  - Edificación
  - Hospital
  - Instalación para minería
  - Otros centros poblados
- LÍMITES ADMINISTRATIVOS**
- Límite Municipal
  - Límite Internacional
  - Límite Departamental
- TRANSPORTE**
- Carretera Pavimentada de dos o más calzadas
  - Carretera sin pavimentar de dos o más calzadas
  - Carretera pavimentada angosta
  - Carretera sin pavimentar angosta
  - Carretera transitable en tiempo seco
  - Camino de herradura
  - Sendero
  - Red de Alta tensión
  - Aeropuerto
  - Cable
  - Torre
  - Pista de carreteo
  - Puente, Viaducto
  - Túnel
  - Vía ferrea
  - Tubería
- RELIEVE**
- Curva de nivel índice
  - Curva de nivel intermedia
  - Curva de nivel índice de depresión
  - Curva de nivel intermedia de depresión
- PUNTOS**
- Hito
  - Punto Geodésico
  - Punto de cota fotogramétrica
  - Punto de Aerotriangulación

NOTA: Si tiene comentarios u observaciones con respecto a este producto, favor escribirnos al correo planeacion@parquesnacionales.gov.co  
Derechos Reservados UAESPNN - 2010

**LOCALIZACIÓN GENERAL**



<b>FUENTES DE INFORMACIÓN</b>		<b>INFORMACIÓN DE REFERENCIA</b>	
TEMÁTICA: CARTOGRAFÍA BÁSICA	Áreas Protegidas	SISTEMA DE COORDENADAS: MAGNA-SIRGAS	DATUM GEODÉSICO: MAGNA-SIRGAS
LÍMITES SPNN:	Base 1:100.000 IGAC, 2012 Escala: 1:100.000. GSIR UAESPNN 2012.	ELIPSOIDE: GRS80	MERIDIANO PRINCIPAL: Greenwich
EDICIÓN: JORGE ANDRES DUARTE ING. TOPOGRÁFICO	REVISIÓN: YENNY PAOLA DEVIA GSIR	UNIDADES DE MEDIDA: Grados	APROBACIÓN: YENNY PAOLA DEVIA GSIR
			<b>2012</b>