

NOTA: Los límites del Sistema de Parques Nacionales Naturales, se encuentran en proceso de Verificación, Ajuste y Actualización Cartográfica



Ministerio de Ambiente Vivienda y Desarrollo Territorial
SISTEMA DE PARQUES NACIONALES NATURALES
 ÁREA DE PLANEACIÓN Y SISTEMAS DE INFORMACIÓN GEOGRÁFICA
CARTOGRAFÍA BÁSICA
Parque Nacional Natural CORDILLERA DE LOS PICACHOS

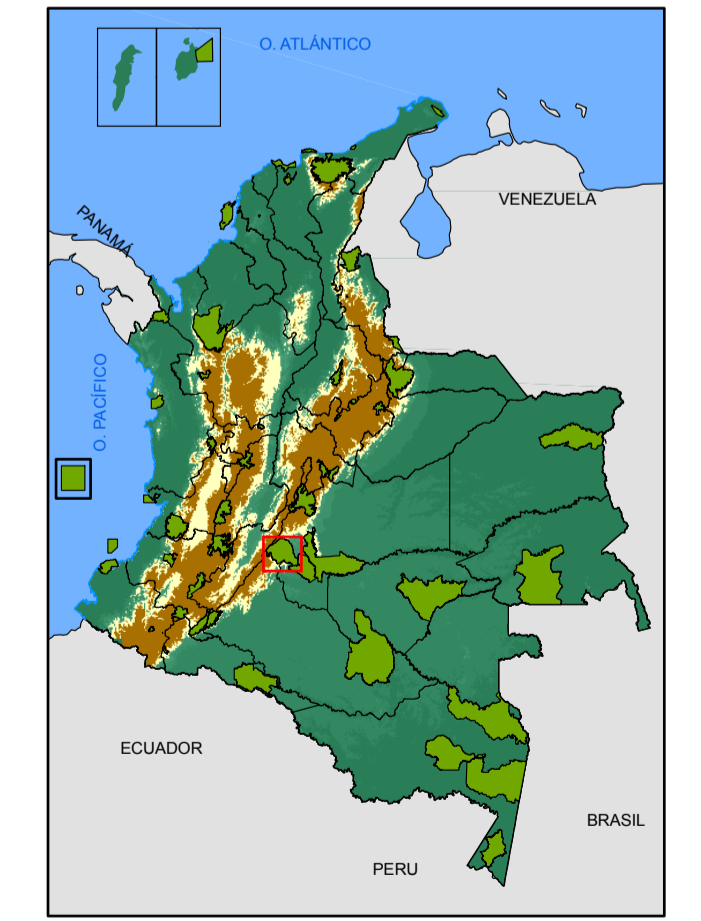
Escala: 1:150.000
 5.000 2.500 0 5.000 10.000 Metros

CONVENCIONES

- INFORMACIÓN DE ÁREAS PROTEGIDAS DEL SISTEMA DE PARQUES NACIONALES NATURALES**
- Área Natural Única
 - Parque Nacional Natural
 - Reserva Natural
 - Santuario de Fauna y Flora
 - Santuario de Flora
 - Vía Parque
 - Propuesta de Nueva Área
 - Área de Estudio de Nueva Área
 - Propuesta de Ampliación
 - Antena
 - Infraestructura
 - Mojón
 - Predio punto
 - Predio polígono
- HIDROGRAFÍA**
- Arenal
 - Drenaje doble
 - Drenaje sencillo
 - Isla
 - Laguna
 - Línea costera
 - Manglar
 - Pantano
- CONSTRUCCIONES**
- Cementerio
 - Centro Educativo
 - Centro Poblado
 - Edificación
 - Hospital
 - Instalación para minería
 - Otros centros poblados
- LÍMITES ADMINISTRATIVOS**
- Límite Municipal
 - Límite Internacional
 - Límite Departamental
- TRANSPORTE**
- Carretera Pavimentada de dos o más calzadas
 - Carretera sin pavimentar de dos o más calzadas
 - Carretera pavimentada angosta
 - Carretera sin pavimentar angosta
 - Carretera transitable en tiempo seco
 - Camino de herradura
 - Sendero
 - Red de Alta tensión
 - Aeropuerto
 - Cable
 - Torre
 - Pista de carreteo
 - Puente, Viaducto
 - Túnel
 - Vía ferrea
 - Tubería
- RELIEVE**
- Curva de nivel índice
 - Curva de nivel intermedia
 - Curva de nivel índice de depresión
 - Curva de nivel intermedia de depresión
- PUNTOS**
- Hito
 - Punto Geodésico
 - Punto de cota fotogramétrica
 - Punto de Aerotriangulación

NOTA: Si tiene comentarios u observaciones con respecto a este producto, favor escribirnos al correo planeacion@parquesnacionales.gov.co
 Derechos Reservados UAESPNN - 2010

LOCALIZACIÓN GENERAL



FUENTES DE INFORMACIÓN		INFORMACIÓN DE REFERENCIA	
TEMÁTICA: CARTOGRAFÍA BÁSICA: LÍMITES SPNN:	Áreas Protegidas Base 1:100.000 IGAC, 2007 Escala: 1:100.000. Área de Planeación y SIG. UAESPNN 2009.	SISTEMA DE COORDENADAS: DATUM GEODÉSICO: ELIPSOIDE: MERIDIANO PRINCIPAL: UNIDADES DE MEDIDA:	MAGNA-SIRGAS MAGNA-SIRGAS GRS80 Greenwich Grados
EDICIÓN: JORGE ANDRÉS DUARTE TEC. TOPOGRAFÍA	REVISIÓN: ÁREA DE PLANEACIÓN Y SIG	APROBACIÓN: ÁREA DE PLANEACIÓN Y SIG	2010