

  
**Ministerio de Ambiente y Desarrollo Sostenible**  
**SISTEMA DE PARQUES NACIONALES NATURALES**  
 SUBDIRECCIÓN GESTIÓN Y MANEJO DE ÁREAS PROTEGIDAS  
 GRUPO DE SISTEMAS DE INFORMACIÓN Y RADIOCOMUNICACIONES

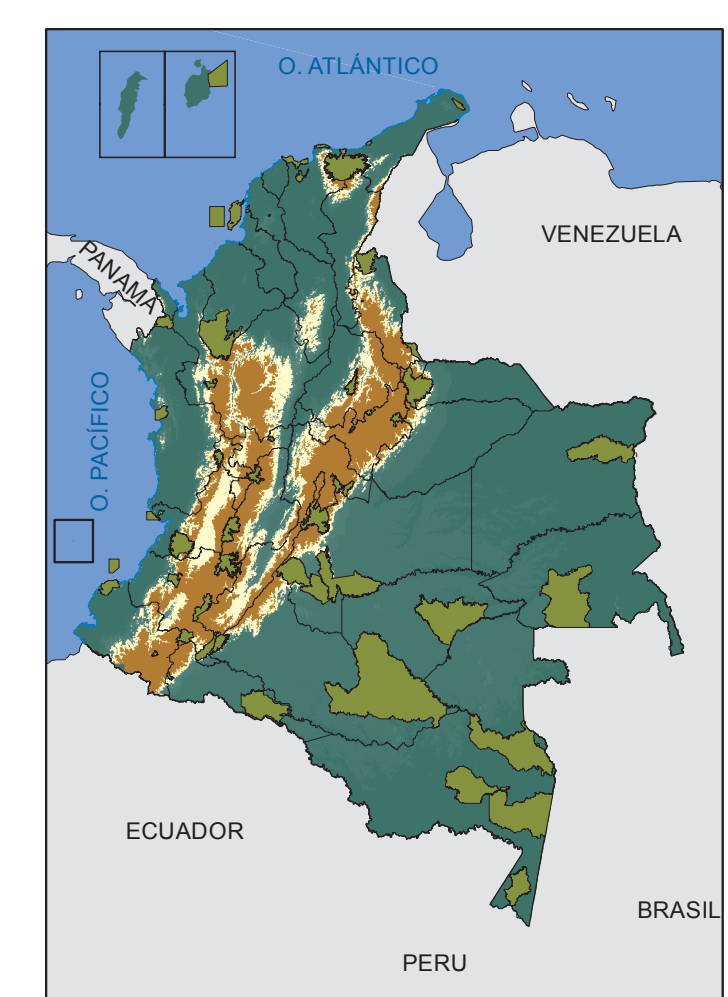
**CONDICIÓN DE ESTADO - PRESIÓN 2010 - 2012**  
**A partir del Mapa de Coberturas de la Tierra**

0 32.000 64.000 128.000 192.000 256.000  
 Escala: 1:2.500.000

NOTA: Si tiene comentarios u observaciones con respecto a este producto, favor escribirnos al correo sistema.informacion@parquesnacionales.gov.co  
 Derechos Reservados PNN - 2013

	CONDICIÓN DE ESTADO	AREA (Has)	%
	Estado	12.843.406,99	97,61
	Presion	313.864,10	2,39
	NA	539,26	0,00
	<b>Total general</b>	<b>13.157.810,35</b>	<b>100,00</b>

**LOCALIZACIÓN GENERAL**



FUENTES DE INFORMACIÓN		INFORMACIÓN DE REFERENCIA	
TEMÁTICA:	Mapa de Coberturas de la Tierra Metodología CORINE LC 2007	SISTEMA DE COORDENADAS:	MAGNA-SIRGAS
CARTOGRAFÍA BÁSICA:	Base 1:100.000 IGAC, 2007	DATUM GEODÉSICO:	MAGNA-SIRGAS
LÍMITES SPNN:	Escala :1:100.000. PNN 2013	ELIPSOIDE:	GRS80
		MERIDIANO PRINCIPAL:	Greenwich
		UNIDADES DE MEDIDA:	Grados
EDICIÓN:	Ing. Luisa Corredor Gil Subdirección Gestión y Manejo de AP	REVISIÓN:	Juan Pablo Litore Parra Subdirección Gestión y Manejo de AP
		APROBACIÓN:	Paola Devia Subdirector Gestión y Manejo de AP
			<b>2013</b>