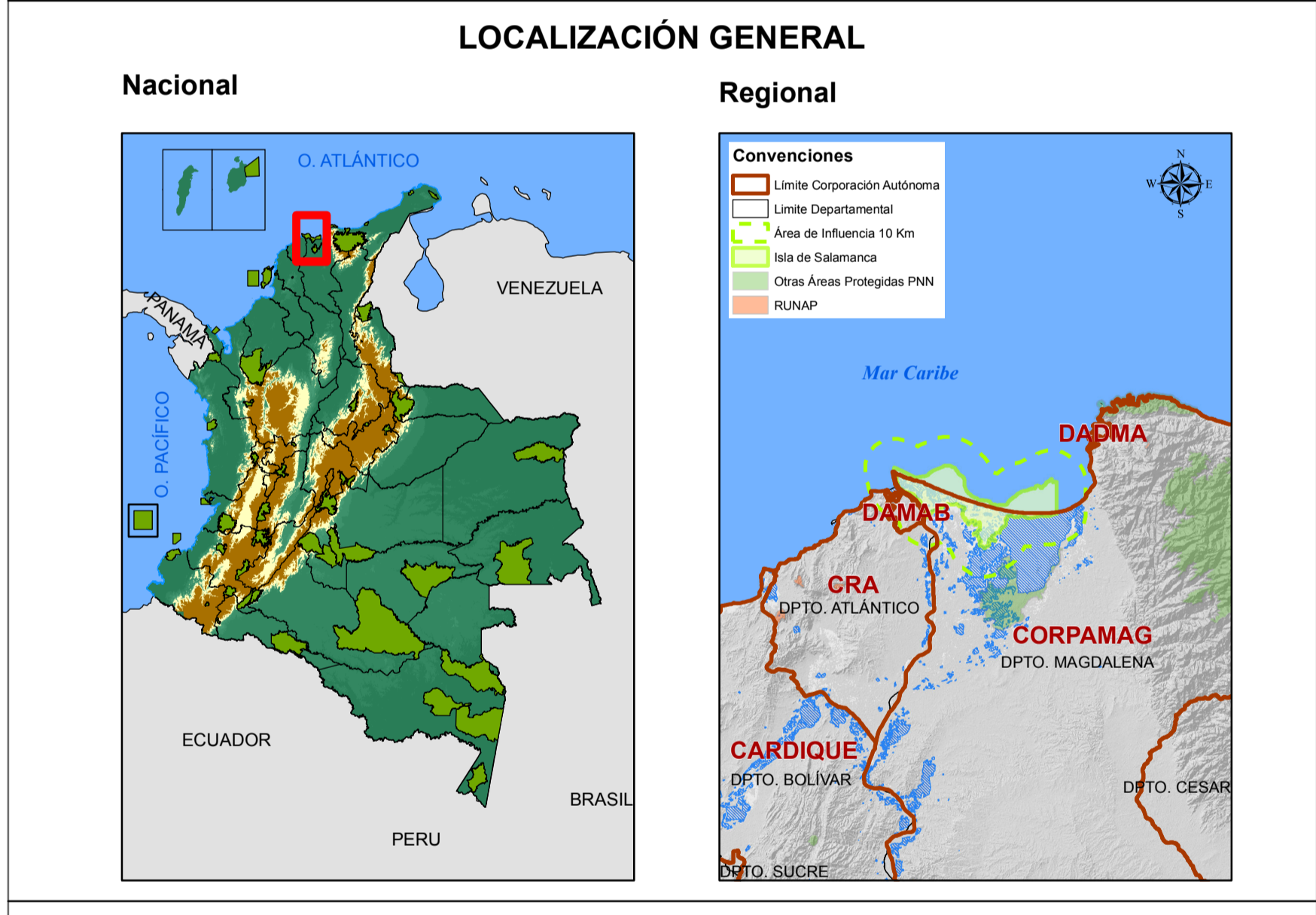


- CONVENCIONES**
- Límites Administrativos**
- Límite de Nación
 - Límites de Departamento
 - Comunidad Negra
 - Resguardo Indígena
 - Centro Poblado
- Límites PNN**
- Isla de Salamanca
 - Área de Influencia 10 Km
 - Área Protegida Sist. PNN
 - Registro Único Nacional de Áreas Protegidas
- Curva Nivel**
- Índice
 - Intermedia
- Via**
- Vía Tipo 1
 - Vía Tipo 2
 - Vía Tipo 3
 - Vía Tipo 4
 - Vía Tipo 5
 - Vía Tipo 6
 - Camino, Sendero
- Hidrografía**
- Cuerpo de Agua
 - Drenaje Sencillo
 - Drenaje Doble
 - Nivel I Hidrográfico

Nivel 1 Hidrográfico

ÁREA	ZONA	SUBZONA	COD N1	NIVEL 1
Caribe	Caribe - Guajira	Río Piedras - Río Manzanares	150106	Río Cordoba
Magdalena Cauca	Bajo Magdalena	Cga Grande de Santa Marta	290601	Complejo humedales Cga Grande de Santa Marta
			290607	Directos a Ciénaga Chino y Sevillano
			290608	Ciénaga Grande de Santa Marta



PARÁMETROS CARTOGRÁFICOS

FUENTES DE INFORMACIÓN

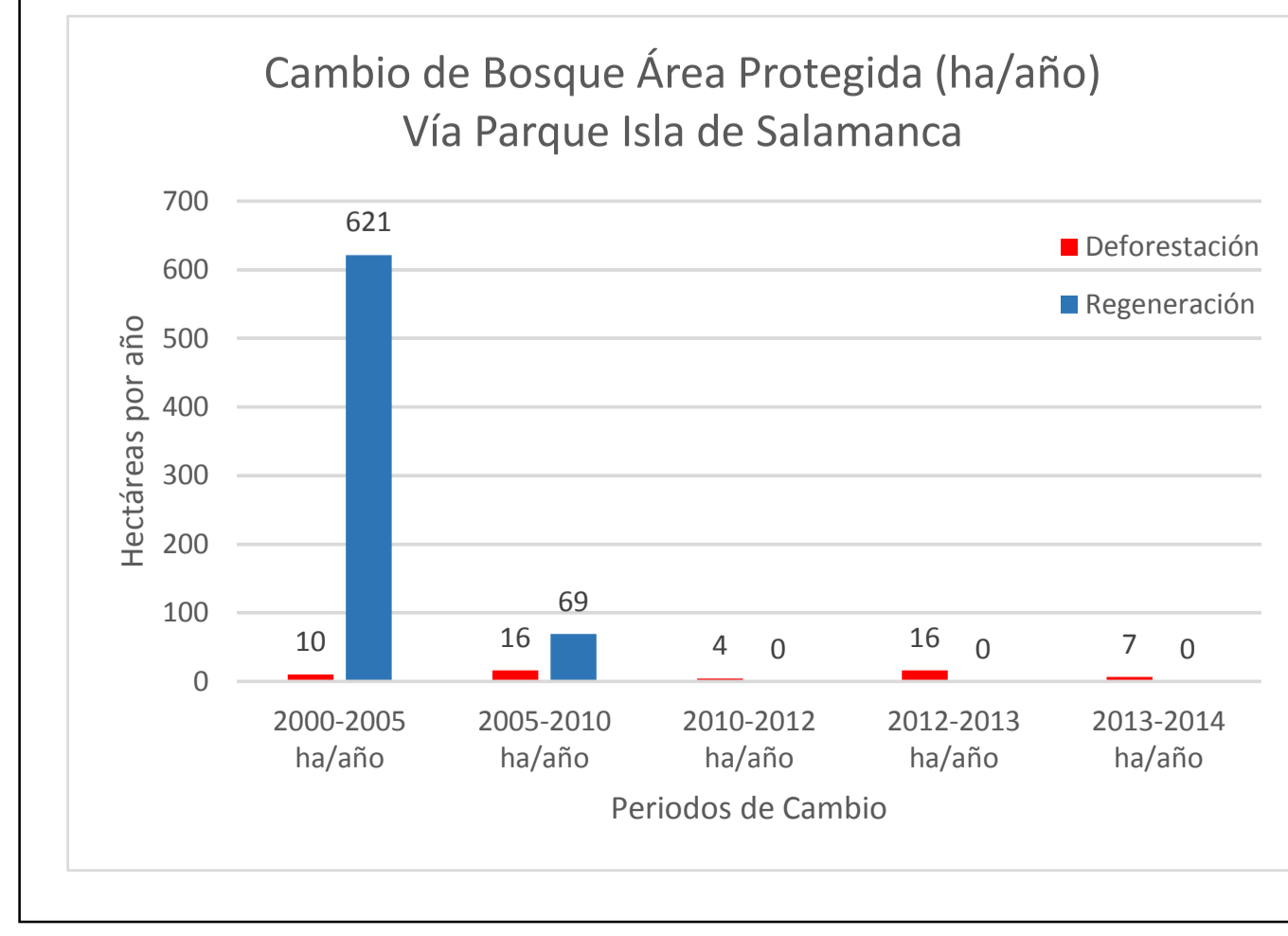
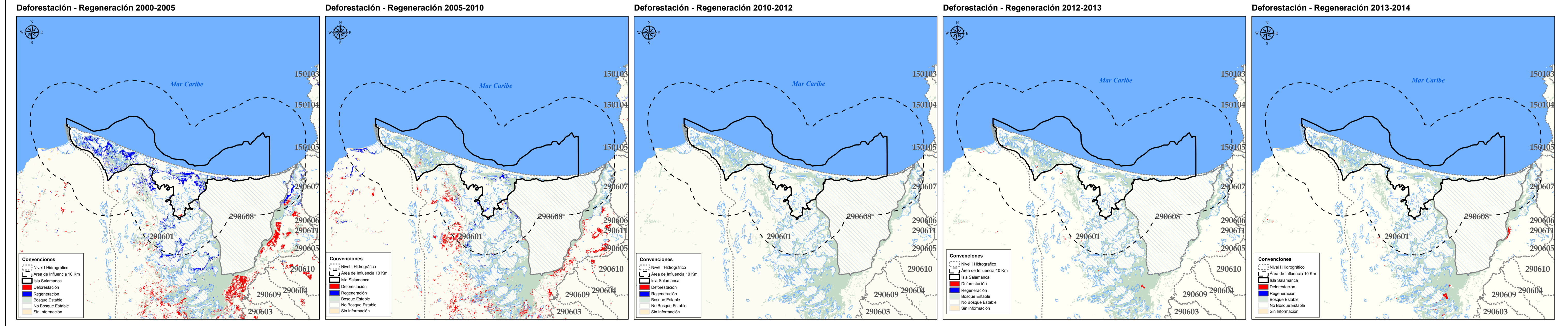
TEMÁTICA: Cambio Bosque IDEAM 2016
 CARTOGRAFÍA BÁSICA: Base 1:100.000 IGAC, 2014
 LÍMITES SPNN: Grupo SIR, SPNN 2016.

INFORMACIÓN DE REFERENCIA

SISTEMA DE COORDENADAS: MAGNA-SIRGAS
 DATUM GEODÉSICO: MAGNA-SIRGAS
 ELIPSOIDE: GRS80
 MERIDIANO PRINCIPAL: Greenwich
 UNIDADES DE MEDIDA: Grados

EDICIÓN: Dora Elena Estrada G SSNA
 REVISIÓN: Nestor Hernán Zabala B. GSIR
 APROBACIÓN: Carlos Mario Tamayo SSNA
2016

CAMBIO DE BOSQUE - IDEAM 2016



Cambio de Bosque - Área Protegida Isla de Salamanca

Cambio de Bosque	2000-2005 ha	2005-2010 ha	2010-2012 ha	2012-2013 ha	2013-2014 ha
Bosque Estable	4691	7867	8213	8181	8178
Deforestación	51	82	9	16	7
Sin Información	547	488	466	396	58
Regeneración	3107	345	0	0	0
No Bosque Estable	20394	20007	20101	20196	20547

Fuente: Las hectáreas que se reportan en este mapa fueron calculadas por IDEAM por solicitud de PNN en julio de 2016 sobre las siguientes capas: Mapa de Cambio de Bosque IDEAM (Raster 30 m de resolución espacial) periodos: 2000-2005 V5, 2005-2010 V5, 2010-2012 V6, 2012-2013 V5, 2013-2014 V6 y Límite de Parques Nacionales (LIPN16SPNNMULKV3.shp)

