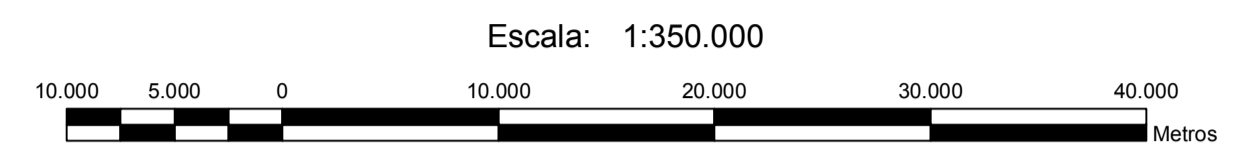


**Ministerio de Ambiente y Desarrollo Sostenible**  
**Parques Nacionales Naturales de Colombia**  
 Subdirección de Sostenibilidad y Negocios Ambientales

**CAMBIOS BOSQUE 2000 - 2014**

**Parque Nacional Natural**  
**Río Puré**



NOTA: Si tiene comentarios u observaciones con respecto a este producto, favor escribirnos al correo sistema.informacion@parquesnacionales.gov.co  
 Derechos Reservados SPNN - 2016

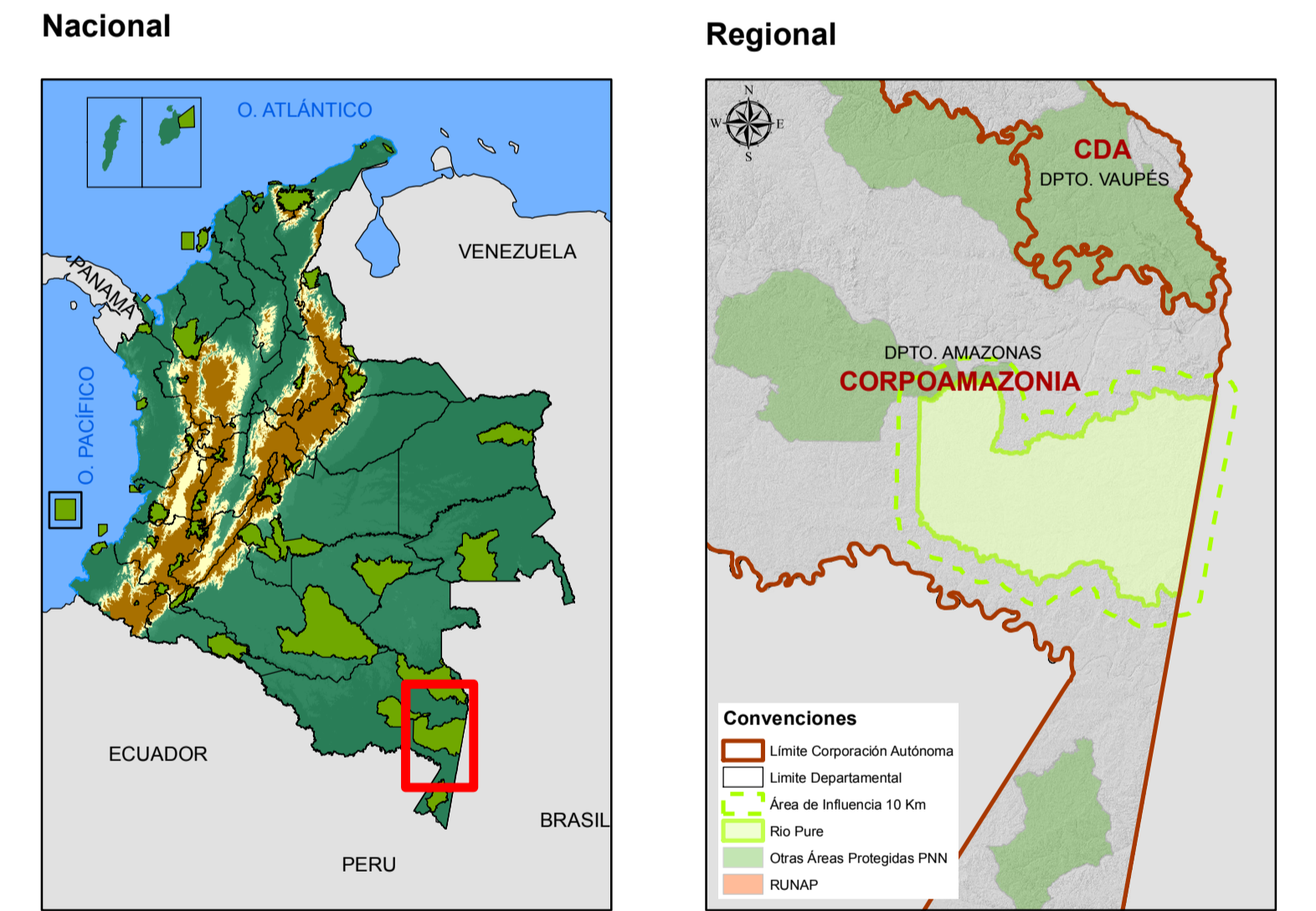
**CONVENCIONES**

- |  |   |
|--|---|
| <b>Límites Administrativos</b><br>--- Límite de Nación<br>--- Límites de Departamento<br>Comunidad Negra<br>Resguardo Indígena<br>Centro Poblado | <b>Límites PNN</b><br>Río Puré<br>Área de Influencia 10 Km<br>Área Protegida Sist. PNN<br>Registro Único Nacional de Áreas Protegidas |
| <b>Vía</b><br>Vía Tipo 1<br>Vía Tipo 2<br>Vía Tipo 3<br>Vía Tipo 4<br>Vía Tipo 5<br>Vía Tipo 6<br>Camino, Sendero                                | <b>Curva Nivel</b><br>Índice<br>Intermedia  |
| <b>Hidrografía</b><br>Cuerpo de Agua<br>Drenaje Sencillo<br>Drenaje Doble<br>Nivel I Hidrográfico  |   |

**Nivel 1 Hidrográfico**

ÁREA	ZONA	SUBZONA	COD_N1	NIVEL 1	
Caquetá	Río Caquetá	Bajo	441502	Caño María Manteca y otros directos al Río Caquetá (ml)	
			441512	Río Bernardo	
			441513	Río Caquetá (md) entre Quebradas Puerto Miranda y Aupa	
	Río Cahuinari		441706	Quebrada Carijona y otros directos al Río Cahuinari (md) hasta desembocadura al Río Caquetá	
			442001	Río Pure (ml) entre Quebrada Aguanegra hasta límite Frontera Brasil	
			442002	Río Arapa y otros	
Amazonas	Río Puré		442003	Quebrada Aguanegra	
			442004	Río Pure	
			442005	Quebrada Agua Blanca	
			442006	Río Pure (md) entre Quebrada Agua Blanca y límite Frontera Brasil	
			442006	Río Putumayo (ml) entre Quebrada Yagaré y Límite Frontera Brasil	
	Putumayo	Río Putumayo	Bajo	470602	Quebrada Yagaré
				470603	Río Alegria
				470604	Río Porvenir
				470605	NN - Sin Topónimo IGAC - Mpio Tarapacá Dpto Amazonas
				470606	Caño Villa Flor
	470607	Quebrada de Puerto Toro			
	470608	NN - Sin Topónimo IGAC - Mpio Puerto Arica Dpto Amazonas			
	470609	Caño Lobo y otros directos al Río Pupuña (ml)			
	470610	Quebrada Huangana - Yacú			
	470611	NN - Sin Topónimo IGAC - Mpio Puerto Arica Dpto Amazonas			
	470627	Río Pupuña (md) hasta desembocadura al Río Putumayo			

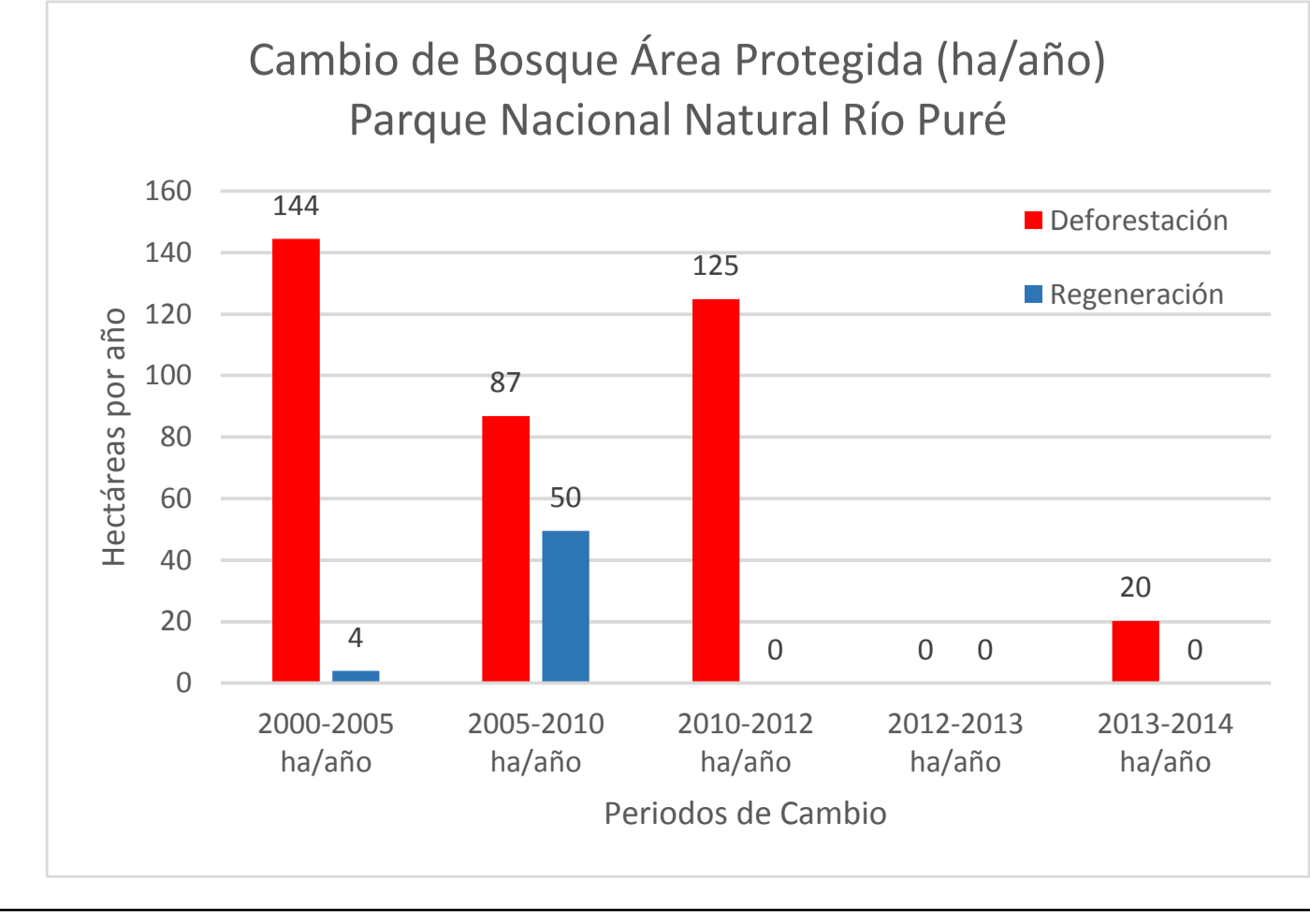
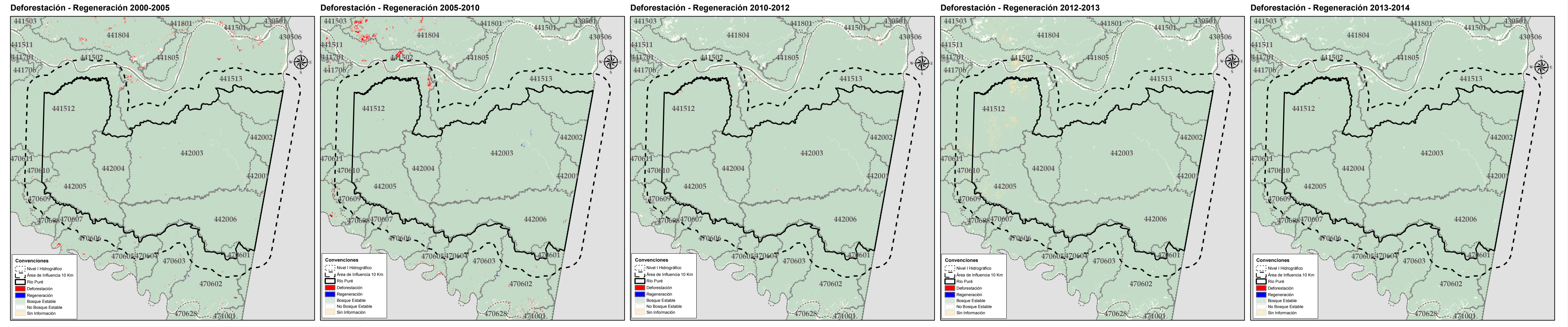
**LOCALIZACIÓN GENERAL**



**PARÁMETROS CARTOGRÁFICOS**

<b>FUENTES DE INFORMACIÓN</b> TEMÁTICA: Cambio Bosque IDEAM 2016 CARTOGRAFÍA BÁSICA: Base 1:100.000 IGAC, 2014 LÍMITES SPNN: Grupo SIR, SPNN 2016.	<b>INFORMACIÓN DE REFERENCIA</b> SISTEMA DE COORDENADAS: MAGNA-SIRGAS DATUM GEODÉSICO: MAGNA-SIRGAS ELIPSOIDE: GRS80 MERIDIANO PRINCIPAL: Greenwich UNIDADES DE MEDIDA: Grados
EDICIÓN: Dora Elena Estrada G SSNA	REVISIÓN: María Teresa Szauer, SSNA
APROBACIÓN: Carlos Mario Tamayo SSNA	<b>2016</b>

**CAMBIO DE BOSQUE - IDEAM 2016**



**Cambio de Bosque - Área Protegida Río Puré**

Cambio de Bosque	2000-2005 ha	2005-2010 ha	2010-2012 ha	2012-2013 ha	2013-2014 ha
Bosque Estable	988509	987967	987945	980818	988105
Deforestación	722	434	250	0	20
Sin Información	23	47	43	7230	0
Regeneración	20	248	0	0	0
No Bosque Estable	3456	4035	4493	4683	4605

Fuente: Las hectáreas que se reportan en este mapa fueron calculadas por IDEAM por solicitud de PNN en julio de 2016 sobre las siguientes capas: Mapa de Cambio de Bosque IDEAM (Raster 30 m de resolución espacial) periodos: 2000-2005 V5, 2005-2010 V5, 2010-2012 V5, 2012-2013 V5, 2013-2014 V6 y Límite de Parques Nacionales (LIPN16SPNNMULKV3.shp)

