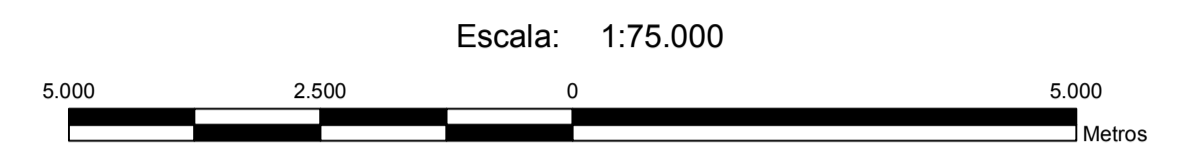


**Ministerio de Ambiente y Desarrollo Sostenible**  
**Parques Nacionales Naturales de Colombia**  
 Subdirección de Sostenibilidad y Negocios Ambientales

**CAMBIOS BOSQUE 2000 - 2014**

**Santuario de Flora y Fauna**  
**Guantá Alto Río Fonce**



NOTA: Si tiene comentarios u observaciones con respecto a este producto, favor escribirlos al correo: [informacion@parquesnacionales.gov.co](mailto:informacion@parquesnacionales.gov.co)  
 Derechos Reservados SPNN - 2016

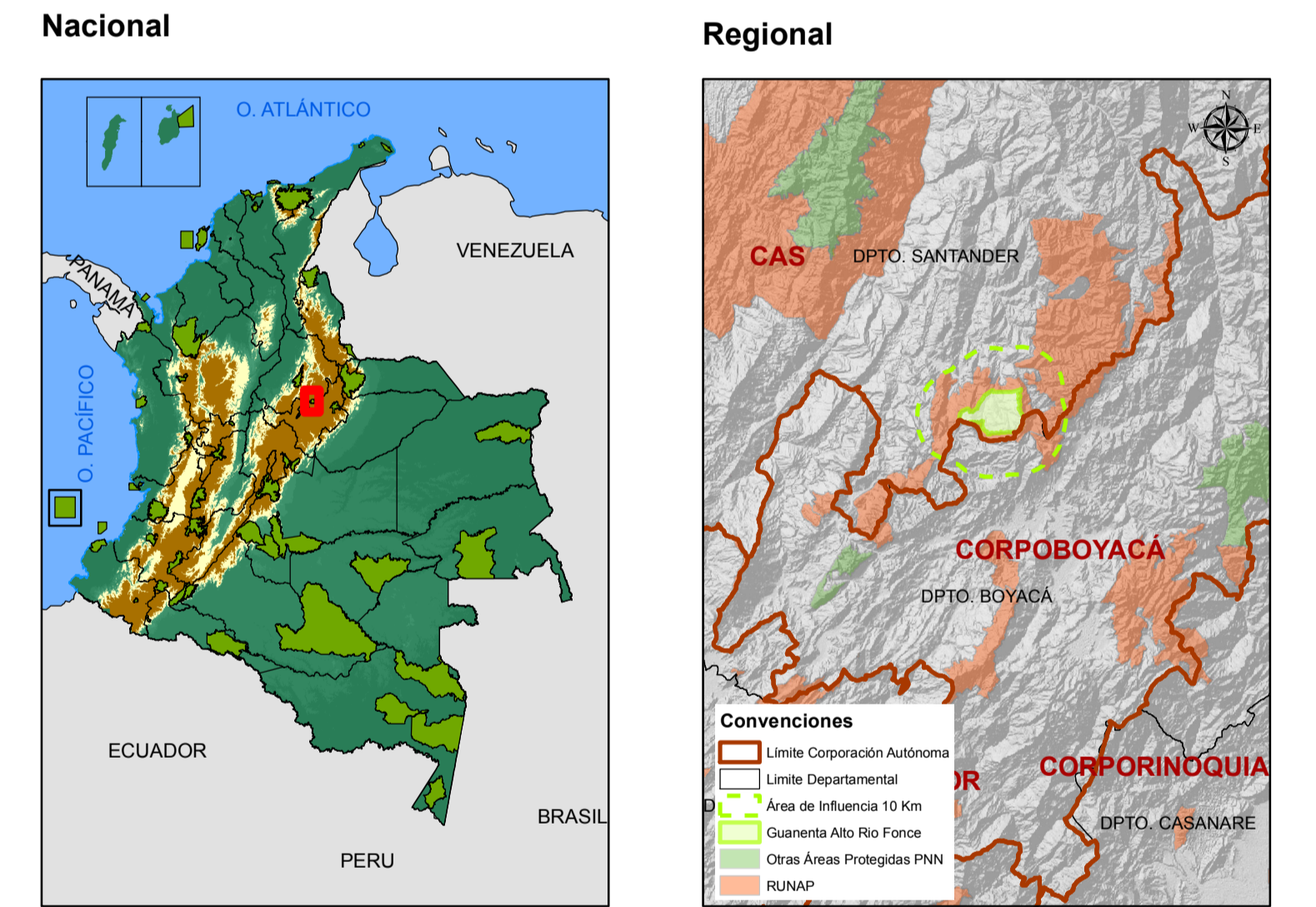
**CONVENCIONES**

- Límites Administrativos**
- Límite de Nación
  - Límites de Departamento
  - Comunidad Negra
  - Resguardo Indígena
  - Centro Poblado
- Límites PNN**
- Guantá Alto Río Fonce
  - Área de Influencia 10 Km
  - Área Protegida Sist. PNN
  - Registro Único Nacional de Áreas Protegidas
- Curva Nivel**
- Índice
  - Intermedia
- Vía**
- Vía Tipo 1
  - Vía Tipo 2
  - Vía Tipo 3
  - Vía Tipo 4
  - Vía Tipo 5
  - Vía Tipo 6
  - Camino, Sendero
- Hidrografía**
- Cuerpo de Agua
  - Drenaje Sencillo
  - Drenaje Doble
  - Nivel I Hidrográfico

**Nivel 1 Hidrográfico**

| ÁREA            | ZONA     | SUBZONA        | COD N1 | NIVEL 1  |
|-----------------|----------|----------------|--------|--|
| Magdalena Cauca | Sogamoso | Río Suárez     | 240107 | Río Lenguaruco                                       |
|                 |          |                | 240108 | Río Suárez (md) entre Quebradas San Puno y La Molina |
|                 |          | Río Fonce      | 240202 | Río Pienta   |
|                 |          |                | 240203 | Río Taquiza  |
|                 |          | Río Chicamocha | 240302 | Río Soapaga  |
|                 |          |                | 240303 | Río Chicamocha                                       |

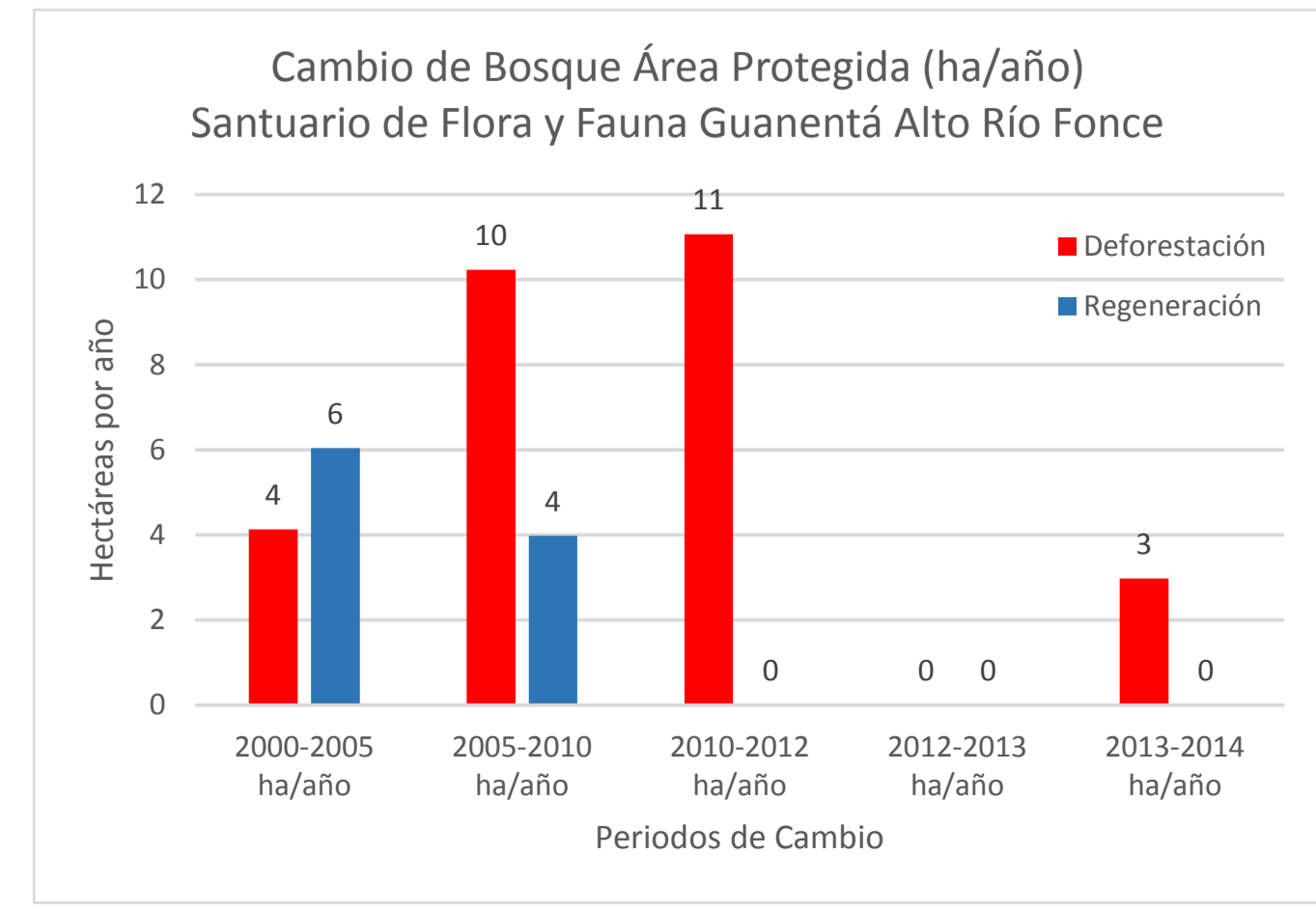
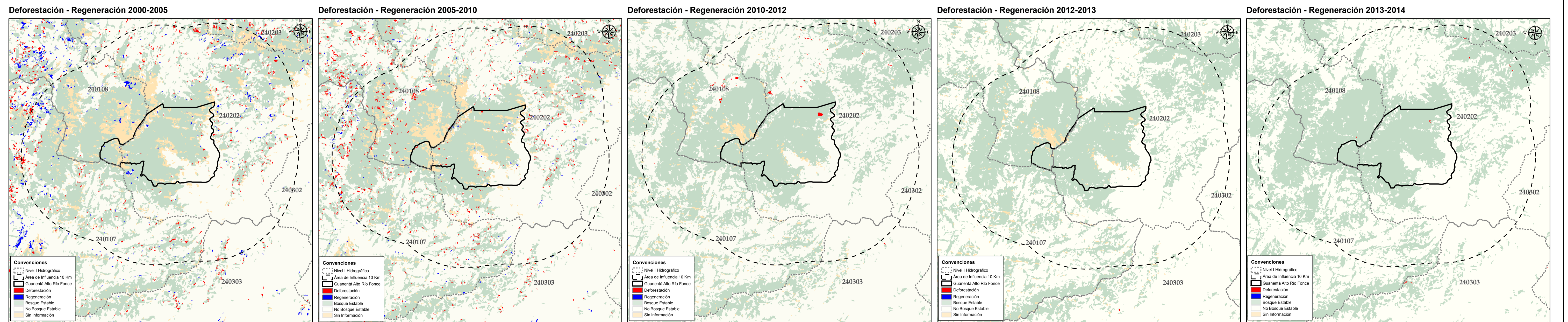
**LOCALIZACIÓN GENERAL**



**PARÁMETROS CARTOGRÁFICOS**

| FUENTES DE INFORMACIÓN              |   | INFORMACIÓN DE REFERENCIA            |                            |
|-------------------------------------|---|--------------------------------------|----------------------------|
| TEMÁTICA: Cambio Bosque IDEAM 2016  | Cartografía Básica: Base 1:100.000 IGAC, 2014 | DATUM GEODÉSICO: MAGNA-SIRGAS        | ESCALA: 1:100.000          |
| LÍMITES SPNN: Grupo SIR, SPNN 2016. |   | MERIDIANO PRINCIPAL: Greenwich       | UNIDADES DE MEDIDA: Grados |
| EDICIÓN: Dora Elena Estrada G SSNA  | REVISIÓN: María Teresa Szauer, SSNA           | APROBACIÓN: Carlos Mario Tamayo SSNA | <b>2016</b>                |

**CAMBIO DE BOSQUE - IDEAM 2016**



**Cambio de Bosque - Área Protegida Guantá Alto Río Fonce**

| Cambio de Bosque  | 2000-2005 ha | 2005-2010 ha | 2010-2012 ha | 2012-2013 ha | 2013-2014 ha |
|-------------------|--------------|--------------|--------------|--------------|--------------|
| Bosque Estable    | 6367         | 6487         | 7401         | 7409         | 7608         |
| Deforestación     | 21           | 51           | 22           | 0            | 3            |
| Sin Información   | 1506         | 1318         | 248          | 251          | 0            |
| Regeneración      | 30           | 20           | 0            | 0            | 0            |
| No Bosque Estable | 2407         | 2455         | 2659         | 2671         | 2720         |

Fuente: Las hectáreas que se reportan en este mapa fueron calculadas por IDEAM por solicitud de PNN en julio de 2016 sobre las siguientes capas: Mapa de Cambio de Bosque IDEAM (Raster 30 m de resolución espacial) periodos: 2000-2005 V5, 2005-2010 V5, 2010-2012 V5, 2012-2013 V5, 2013-2014 V6 y Límite de Parques Nacionales (LIPN16SPNNMUKV3.shp)

